

## Jedno serce, dwa rytmy

One heart, two rhythms

Andrzej Ząbek, Barbara Małecka, Jacek Lelakowski

Oddział Kliniczny Elektrokardiologii, Krakowski Szpital Specjalistyczny im. Jana Pawła II, Kraków

Kardiologia Pol 2008; 66: 99–100

Opisujemy przypadek 20-letniego mężczyzny, u którego przed 10 mies. wykonano ortotopowy przeszczep serca metodą Shumwaya z powodu niewydolności serca w przebiegu kardiomiopatii rozstrzeniowej. Rycina 1. przedstawia EKG tego chorego wykonany przy przesuwie taśmy 25 mm/s.

Na przedstawionych zapisach obecne są dwa rytmy. Pierwszym jest aktywność elektryczna węzła zatokowego pozostawionej części prawego przedsionka serca biorcy z cyklem ok. 680 ms. Cykl podstawowy rytmu zatokowego przedstawiono na Rycinie A. Na rycinie prezentującej jednocześnie zarejestrowane odprowadzenia, trzecie z kolei pobudzenie zatokowe przypada na szczyt załamka T drugiego z kolei zespołu QRS (co powoduje jego niewielkie zniekształcenie), kolejne pobudzenie zatokowe jest widoczne pomiędzy zespołem QRS a załamkiem T

trzeciego zespołu QRS, a piąte przypada na końcową fazę czwartego zespołu QRS.

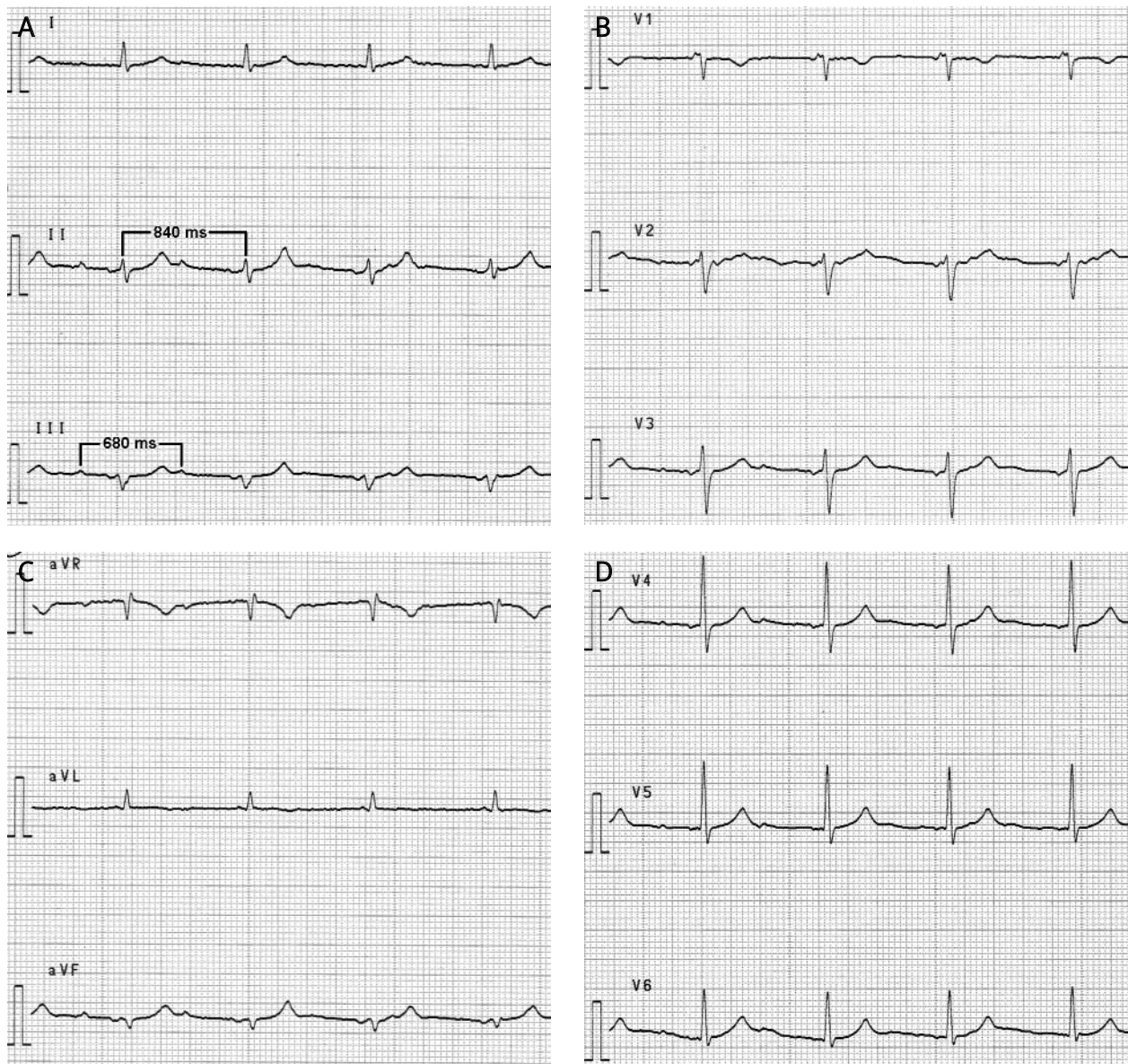
Drugim rytmem jest rytm dolnoprzedsionkowy serca dawcy o niskiej amplitudzie, z krótkotrwałą fazą dodatnią, a następnie dłuższą fazą ujemną załamka P w odprowadzeniach II i III oraz w odprowadzeniach aVF i V<sub>1</sub>–V<sub>4</sub>; prawie izoelektryczny w I i V<sub>6</sub>; płasko-dodatni w II i aVL oraz płasko-ujemny w V<sub>5</sub>, ze skróconym odstępem PQ – 80 ms, z cyklem ok. 840 ms.

Czy Pani Profesor zgadza się z naszym opisem depolaryzacji przedsionkowej serca dawcy? Czy powyższą sytuację można zinterpretować następująco: w EKG są obecne dwa rytmy – pozostający w rozkojarzeniu rytm zatokowy serca biorcy oraz rytm wiodący serca dawcy będący rytmem przedsionkowym z dolnej części prawego przedsionka?

---

### Adres do korespondencji:

lek. med. Andrzej Ząbek, Kliniczny Oddział Elektrokardiologii, KSS im. Jana Pawła II, ul. Prądnicka 80, 31-202 Kraków, tel. +48 694 194 757, e-mail: andrzej\_j\_z@poczta.onet.pl



**Rycina 1.** Elektrokardiogram. Odprowadzenia: kończynowe dwubiegunowe, jednobiegunowe, przedsercowe  $V_1$ – $V_3$  i  $V_4$ – $V_6$