

Ekstrasystolia wtrącona z szerokimi zespołami QRS — komorowa czy nadkomorowa z aberracją przewodzenia?

Wide QRS ectopic beats without sinus code resetting ventricular or supraventricular with aberration?

Piotr Kułakowski, Urszula Grochowicz, Sebastian Stec

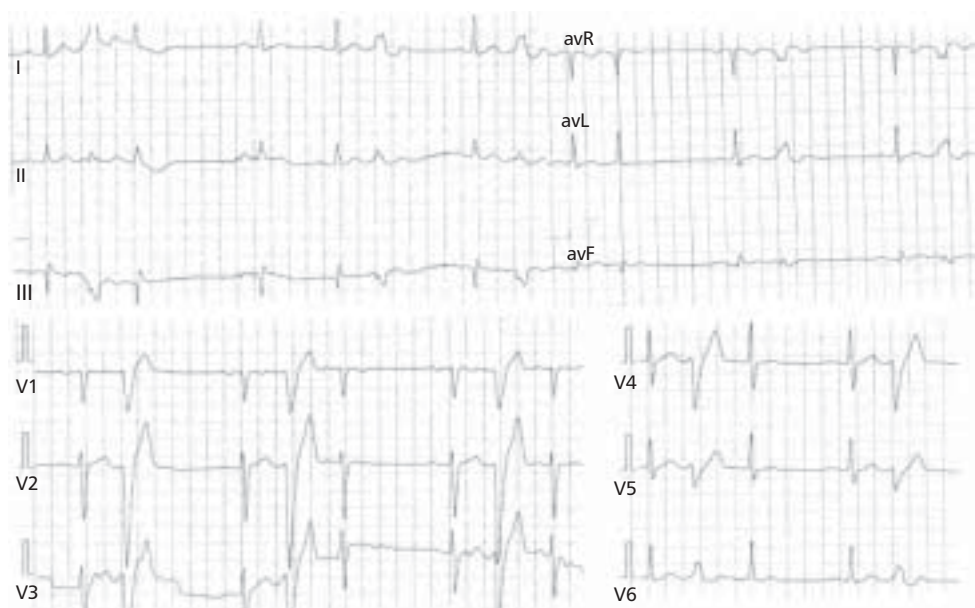
Klinika Kardiologii, Centrum Medyczne Kształcenia Podyplomowego, Szpital Grochowski, Warszawa

Poniżej przedstawiono EKG 61-letniego chorego z zespołem bradykardia-tachykardia (bradykardia zatokowa i napadowe migotanie przedsionków) (ryc. 1), którego przyjęto do szpitala z powodu częstoskurczu z szerokimi zespołami typu bloku lewej odnogi pęczka Hisa (LBBB). Po umiarkowaniu obserwowano w EKG rytm zatokowy zakłócony liczną ekstrasystolią, przeważnie z szerokimi zespołami QRS typu LBBB, czasem z wąskimi (jak pierwsze pobudzenie przedwczesne widoczne w odprowadzeniach kończynowych jednobiegunowych). Część z tych pobudzeń przedwczesnych zmieniała krok węzła zatokowego, ale czasem były to pobudzenia wtrącone. Przed każdym z tych pobudzeń ektopowych jest widoczny załamek P ukryty w poprzedzającym załamku T poprzedniej ewolucji (np. dobrze wi-

doczny w odprowadzeniu V1) — jest to zatem niewątpliwie ekstrasystolia nadkomorowa (Surawicz B, Knilans TK. *Chou's electrocardiography in clinical practice*. WB Saunders, Philadelphia 2001).

Dlaczego ekstrasystolia nadkomorowa (przedsionkowa) nie rozładowuje węzła zatokowego i zachowuje się jak pobudzenie wtrącone? Zwraca również uwagę nieco odmienny kształt załameków P w ewolucjach po tych wtrąconych pobudzeniach przedsionkowych (np. dobrze widoczne w odprowadzeniu V1) — może więc jednak nie są to ewolucje zatokowe, ale pozazatokowe? A może dochodzi do rozładowania węzła zatokowego (choć odstępy R-R kolejnych ewolucji serca podczas tych wtrąconych ekstrasystolii nie są stałe)?

Konflikt interesów: nie zgłoszono



Rycina 1. Badanie EKG u 61-letniego chorego z zespołem bradykardia-tachykardia

Adres do korespondencji:

prof. dr hab. n. med. Piotr Kułakowski, Klinika Kardiologii, Centrum Medyczne Kształcenia Podyplomowego, Szpital Grochowski, ul. Grenadierów 51/59, 04-073 Warszawa, tel: +48 22 871 12 57, e-mail: kulak@kkcmkp.pl

Copyright © Polskie Towarzystwo Kardiologiczne