

## Serwis internetowy European Society of Surgical Oncology

Wojciech Wysocki

## Website of the European Society of Surgical Oncology

Przed kilku laty na łamach Nowotworów wśród serwisów internetowych zagranicznych towarzystw medycznych zrzeszających lekarzy zajmujących się leczeniem chorych na nowotwory złośliwe wymieniono strony WWW European Society of Surgical Oncology (ESSO). Jesienią bieżącego roku serwis internetowy ESSO został zasadniczo przebudowany i zmodernizowany (zarówno w wymiarze jego technicznej konstrukcji, jak i zawartości), zapewne jako jeden z przejawów wyraźnej zmiany aktywności i sposobów działalności tego towarzystwa. Dlatego w bieżącym odcinku przedstawię nowe strony internetowe ESSO.

Do głównej strony serwisu ESSO prowadzi nowy adres: [www.essoweb.org](http://www.essoweb.org) (od utworzenia strony internetowej tego towarzystwa w 1999 r. aż do jesieni 2009 r. używano adresu [www.esso-surgeononline.org](http://www.esso-surgeononline.org); stary adres nadal jest aktywny, lecz prowadzi już do nowego serwisu). Pierwszym rzucającym się w oczy elementem jest zmiana logotypu Towarzystwa – nowy symbol ESSO można zobaczyć w lewym górnym rogu ekranu.

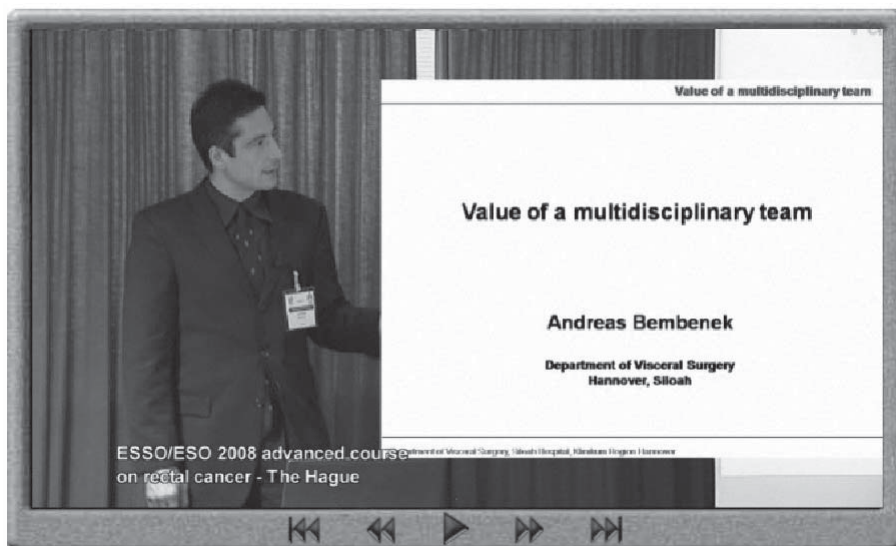
Układ nowego serwisu internetowego jest standardowy, dzięki czemu nawigacja po jego zawartości nie nastęrcza trudności: główne menu umieszczono po lewej stronie ekranu, zaś ewentualne menu podrzędne otwiera się po kliknięciu prowadzącej do niego pozycji menu głównego (np. odsyłacz „About us” zawiera kilka podrzędnych odsyłaczy prowadzących do informacji na temat historii ESSO, jego statutu i władz, danych teleadresowych stałego sekretariatu, itp.). Zawartość serwisu ESSO jest typowa dla stron towarzystw lekarskich i zawiera informacje o zjazdach i konferencjach naukowych (odsyłacz „Congresses”), wiadomości na temat oficjalnego czasopisma Towarzystwa (*European Journal of Surgical Oncology*) oraz odsyłacz prowadzący do strony tego czasopisma („Journal”), uwagi na temat członkostwa w ESSO („Join us”; za pośrednictwem nowego serwisu Towarzystwa można w sposób elektroniczny uregulować roczną składkę członkowską, a także wypełnić deklarację członkowską [Ryc. 1]), standardowy mechanizm przeszukujący zawartość serwisu („Search”), a także szczegółowe informacje o wielu stypendiach i formach działalności edukacyjnej towarzystwa („Education”). ESSO należy do grupy towarzystw medycznych, które znaczny wysi-

After submitting your application you will be redirected to the ESSO homepage. Your application will be reviewed by the Membership Committee and official acceptance of your candidature will be confirmed to you by e-mail within two weeks.

| Personal Information                      | Professional Information                | Formations and Specialities | Submit the Membership Application Form |
|---|---|-----------------------------|--|
| <b>On line Application for Membership</b> |   |                             |  |
| <b>Personal Information</b>               |   |                             |  |
| First Name:                               | <input type="text"/>                    |                             |  |
| Last Name:                                | <input type="text"/>                    |                             |  |
| Email:                                    | <input type="text"/>                    |                             |  |
| Age:                                      | <input type="text"/>                    |                             |  |
| Date of Birth:                            | <input type="text"/>                    |                             |  |
| Place of Birth:                           | <input type="text"/>                    |                             |  |
| Gender:                                   | Select <input type="button" value="v"/> |                             |  |
| <b>Private address:</b>                   |   |                             |  |
| Street, N°:                               | <input type="text"/>                    |                             |  |
| Zip code:                                 | <input type="text"/>                    |                             |  |
| City, Country:                            | <input type="text"/>                    |                             |  |

Ryc. 1. Fragment elektronicznej deklaracji członkowskiej dostępnej na stronie ESSO. W górnym lewym rogu widoczny jest symbol drukarki – kliknięcie tego symbolu spowoduje wyświetlenie strony w układzie najlepszym do wydrukowania

tek organizacyjny i duże środki finansowe przeznaczają na kształcenie – w tym przypadku szkolenie chirurgów w dziedzinie chirurgii onkologicznej. Obok kilku prestiżowych stypendiów badawczych i klinicznych ESSO organizuje wiele kursów (w tym współorganizuje doskonały kurs metodyki badań naukowych, odbywający się corocznie we Flims w Szwajcarii). Wszystkie dokumenty związane z ubieganiem się o stypendia i uczestnictwo w kursach ESSO dostępne są w wersji elektronicznej na stronach internetowych Towarzystwa. ESSO przygotowuje także transmisje i retransmisje wydarzeń edukacyjnych, towarzyszących zjazdom ESSO („Education/Online learning”), które wszyscy zainteresowani mogą śledzić w Internecie (Ryc. 2).



Rys. 2. Retransmisja wykładu wygłoszonego podczas kursu towarzyszącego niedawnemu zjazdowi ESSO w Hadze

Administrator strony internetowej Towarzystwa co miesiąc za pomocą poczty elektronicznej rozsyła do członków ESSO i innych zainteresowanych osób biuletyn zawierający aktualne informacje związane z działalnością Towarzystwa. W nowym serwisie internetowym znajduje się dostępne publicznie archiwum wszystkich rozesłanych

w przeszłości biuletynów (odsylacz „Newsletter”). Dzięki temu można uniknąć konieczności przechowywania ich w swojej skrzynce pocztowej, bowiem są one zawsze dostępne w elektronicznym archiwum na stronach ESSO. Zainteresowane osoby, które obecnie nie są subskrybentami biuletynu, mogą za pośrednictwem nowego serwisu



Ryc. 3. Zawartość części serwisu z plikami przeznaczonymi do pobrania („Download center”)

ESSO za pomocą kilku kliknięć (począwszy od odsyłacza „Subscribe”) z łatwością go zaprenumerować, podając swój adres poczty elektronicznej.

Ciekawym i wygodnym dla użytkowników rozwiązaniem jest wyodrębnienie części serwisu zawierającej wszystkie pliki przeznaczone do pobrania do lokalnych komputerów („Download center”). Pliki uporządkowano według kategorii, do których należą, w sposób znany z wielu systemów komputerowych (foldery i pliki) (Ryc. 3).

Wydaje się, że European Society of Surgical Oncology wchodzi w dynamiczny okres rozwoju, o czym świadczą między innymi: zwiększająca się liczba członków, zacieśniona współpraca z krajowymi towarzystwami skupiającymi chirurgów-onkologów, a także głębokie zmiany modernizacyjne strony internetowej.

**Dr med. Wojciech Wysocki**

Centrum Onkologii – Instytut im. Marii Skłodowskiej-Curie  
Oddział w Krakowie  
ul. Garncarska 11, 31-115 Kraków  
e-mail: z5wysock@cyf-kr.edu.pl