

TAJEMNICE Z MUZEALNEJ PÓŁKI

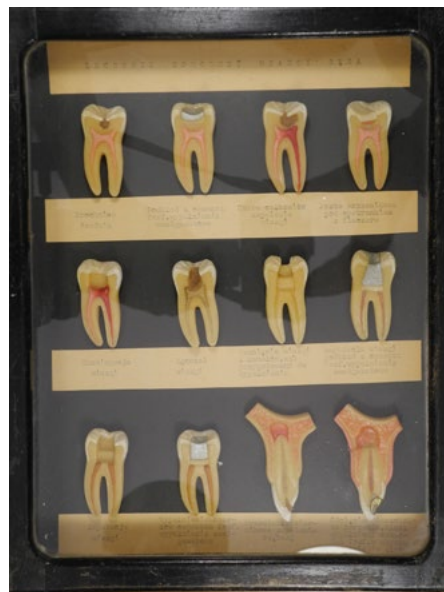
Wrzesień – ostatni miesiąc uniwersyteckich wakacji, sesja młodych naukowców – dla tych, którym nie udało się zdać egzaminów w czerwcu, okres przygotowania do nowego roku akademickiego i wreszcie jesienny szczyt zjazdów i kongresów naukowych.

Dla Muzeum GUMed to również gorący czas przygotowania nowej wystawy. Już po raz dziesiąty zaprezentowana zostanie w podczas uroczystości inauguracyjnych w pomieszczeniu Muzeum. W tym roku związana jest z jubileuszem siedemdziesięciu lat gdańskiej stomatologii uniwersyteckiej. W 1947 r. zapadła decyzja o podjęciu kształcenia stomatologów na Akademii Lekarskiej w Gdańsku w ramach samodzielnego Oddziału. Rok później naukę rozpoczęli pierwsi studenci stomatologii. Do dziś po całej Polsce, a być może w każdym zakątku świata można spotkać wykształconych w Gdańsku lekarzy stomatologów.

Na muzealnej półce przechowujemy wiele pamiątek związanych z tą jakże ważną dziedziną sztuki lekarskiej.

W czasach poprzedzających technologie cyfrowe, projektowanie i wytwarzanie pomocy naukowych było niekiedy zajęciem skomplikowanym, choć zapewne i stosunkowo intratnym. Niezależnie od poziomu kształcenia, nowoczesna dydaktyka posługiwała się arsenałem schematów i modeli. Ich wielość i liczba do dziś robią wrażenie.

Drewniana skrzynka ze szklaną pokrywą, o wymiarach 24x32 cm, wyprodukowana została w Berlinie, w wytwórni pomocy naukowych (Lehrmittelwerke Berlinische Verlagsanstalt G.M. b. H., Berlin N.W. 23). Zawiera woskowe modele przekrojów zębów, których miazga zaatakowana została przez różne choroby. Zęby są znacznie powiększone, struktury anatomiczne w żywych kolorach, a widoczne ubytki przyprawiają o dreszcz niepokoju. Modele zębów wykonano z wosku, o czym informuje napis na odwrocie pojemnika, przestrzegający również przed ekspozycją na promienie słoneczne oraz wysoką temperaturę z grzejników.



Trudno jednoznacznie określić czas produkcji prezentowanej pomocy dydaktycznej. Natomiast najprawdopodobniej z późniejszego okresu pochodzą polskie podpisy pod modelami.

Pomoc naukowa została przekazana do Muzeum przez prof. Barbarę Adamowicz-Klepalską.

dr Marek Bukowski,
Muzeum GUMed

Stypendium dla doktoranta GUMed

Lekarz **Michał Bohdan**, doktorant z I Katedry i Kliniki Kardiologii, otrzymał stypendium Polish School of Medicine Memorial Fund, które obejmowało szkolenie z zakresu edukacji klinicznej Edinburgh Summer School in Clinical Education (ESSCE). Zorganizowane zostało przez Uniwersytet w Edynburgu i odbywało się w dniach 14-18 sierpnia 2017 r. W trakcie kursu przedstawiono nowoczesne metody edukacji klinicznej zarówno studentów, jak i sposoby nauczania w ramach kształcenia podyplomowego.

Stypendium dla doktoranta było jednym z siedmiu stypendiów przyznanych dla najlepszych młodych naukowców z Polski zaangażowanych w edukację studentów medycyny. Polish School of Medicine Memorial Fund od wielu lat współpracuje z uczelniami medycznymi w Polsce i udziela finansowego wsparcia młodym naukowcom z naszego kraju. ■