

Plik dodatkowy 1. Strategia wyszukiwania

Główne koncepty	Koncept 1	Koncept 2
Czas w zakresie docelowym	Retinopatia cukrzycowa	
Słownictwo kontrolowane / Hasła tematyczne	„Blood Glucose Self-Monitoring” [MeSH Term]	„Diabetic Retinopathy” [MeSH Term]
Wyszukiwanie pełnotekstowe / wg terminów języka naturalnego	„Time in range” [Text Word], „Continuous Glucose Monitoring” [Text Word], „Glucose variability” [Text Word], „Glycemic variability” [Text Word]	„Proliferative Diabetic Retinopathy” [Text Word], „Non-proliferative Diabetic Retinopathy” [Text Word], „Diabetic Macular Edema” [Text Word]

Wyszukiwanie w bazie EBSCO (Zidentyfikowane artykuły: 125) 13/8/2023

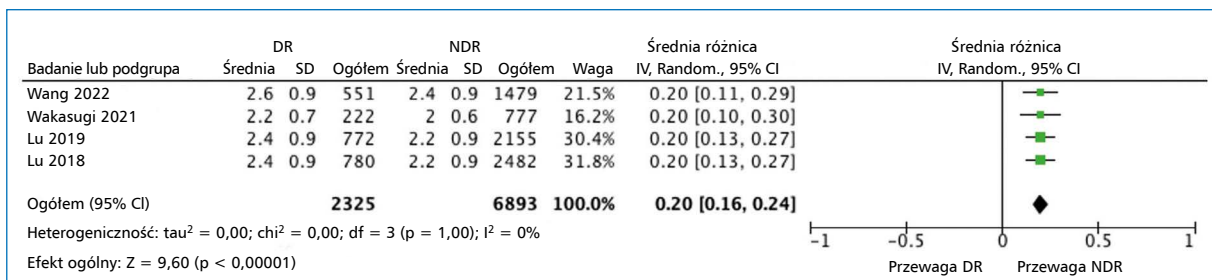
Lp.	Słowa kluczowe	Filtr	Wynik wyszukiwania
1	SU „blood glucose self-monitoring” OR TX „Time in range” OR TX „Continuous Glucose Monitoring” OR TX „Glucose variability” OR TX „glycemic variability”		17 704
2	SU „Diabetic Retinopathy” OR TX „proliferative diabetic retinopathy” OR TX „Non-proliferative Diabetic Retinopathy” OR TX „Diabetic Macular Edema”		45 205
3	S1 AND S2		261
4	S1 AND S2	10 lat	179
5	S1 AND S2	Pełny tekst	125

Wyszukiwanie w bazie EBSCO PubMed (Zidentyfikowane artykuły: 54) 13/8/2023

Lp.	Słowa kluczowe	Filtr	Wynik wyszukiwania
1	(((„Blood Glucose Self-Monitoring” [MeSH Terms]) OR („Time in range” [Text Word])) OR („Continuous glucose monitoring” [Text Word]) OR („Glucose variability” [Text Word]) OR („Glycemic variability” [Text Word]))		12 187
2	(((„diabetic retinopathy” [MeSH Terms]) OR („Proliferative Diabetic Retinopathy” [Text Word]) OR („Non-Proliferative Diabetic Retinopathy” [Text Word])) OR („Diabetic Macular Edema” [Text Word]))		32 280
3	S1 AND S2		115
4	S1 AND S2	Ostatnie 10 lat	54

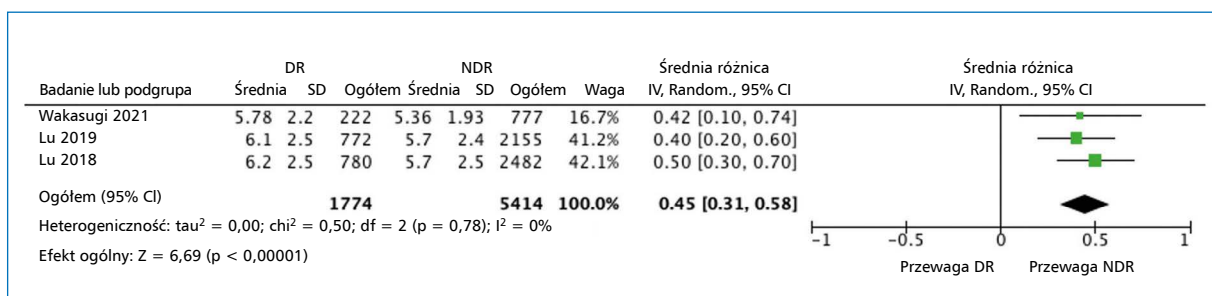
Wyszukiwanie w bazie ProQuest (Zidentyfikowane artykuły: 401) 13/8/2023

Lp.	Słowa kluczowe	Filtr	Wynik wyszukiwania
1	MAINSUBJECT.EXACT („Glucose monitoring”) OR fulltext („Time in range”) OR fulltext („Continuous glucose monitoring”) OR fulltext („Glucose variability”) OR fulltext („Glycemic variability”)		23 821
2	mainsubject („Diabetic retinopathy”) OR fulltext („Proliferative Diabetic Retinopathy”) OR fulltext („Non-proliferative Diabetic Retinopathy”) OR fulltext („diabetic macular oedema”)		52 387
3	S1 AND S2		525
4	S1 AND S2	Ostatnie 10 lat	467
5	S1 AND S2	Czasopismo naukowe	401



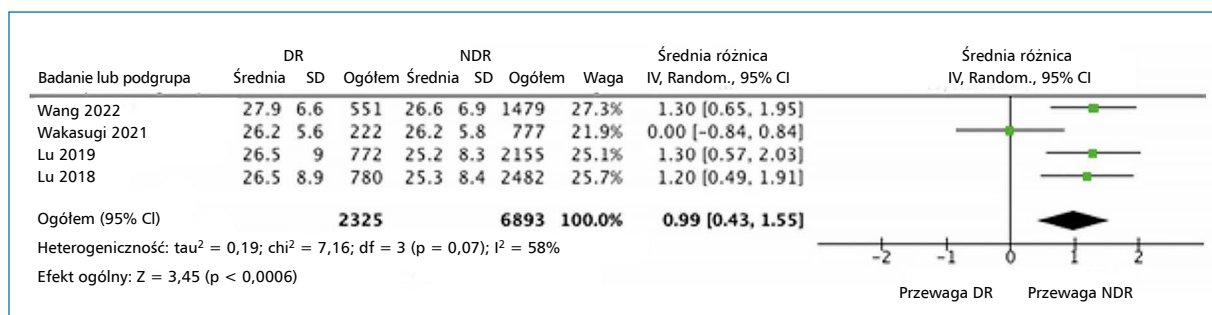
Plik dodatkowy 2. Odchylenie standardowe a retinopatia cukrzycowa

CI, *confidence interval* — przedział ufności; DR, *diabetic retinopathy* — retinopatia cukrzycowa; IV, *inverse variance* — wariacja odwrotna; NDR, *non-diabetic retinopathy* — retinopatia cukrzycowa o podłożu innym niż cukrzycowe; SD, *standard deviation* — odchylenie standardowe



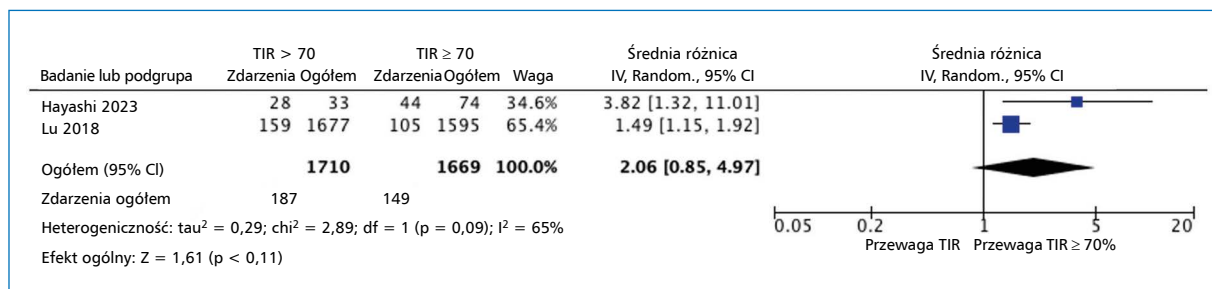
Plik dodatkowy 3. Średnia amplituda wahań glikemii a retinopatia cukrzycowa

CI, *confidence interval* — przedział ufności; DR, *diabetic retinopathy* — retinopatia cukrzycowa; IV, *inverse variance* — wariacja odwrotna; NDR, *non-diabetic retinopathy* — retinopatia cukrzycowa o podłożu innym niż cukrzycowe; SD, *standard deviation* — odchylenie standardowe



Plik dodatkowy 4. Współczynnik zmienności a retinopatia cukrzycowa

CI, *confidence interval* — przedział ufności; DR, *diabetic retinopathy* — retinopatia cukrzycowa; NDR, *non-diabetic retinopathy* — retinopatia cukrzycowa o podłożu innym niż cukrzycowe; SD, *standard deviation* — odchylenie standardowe



Plik dodatkowy 5. Czas zaklesie w docelowym poniżej 70% a ryzyko retinopatii cukrzycowej

CI, *confidence interval* — przedział ufności; M-H — test Mantela-Haenszela; TIR, *time in range* — czas w zakresie docelowym

Plik dodatkowy 6. Ryzyko błędu systematycznego (*bias*)

Skala Newcastle–Ottawa

Badanie	Selekcja	Porównywalność			Punkt końcowy			Ogółem	
	Reprezentatywność narażonej kohorty	Dobór narażonej kohorty	Stwierdzenie narażenia	Wykazanie, że oceniany punkt końcowy nie wystąpił w momencie rozpoczęcia badania	Porównywalność kohort na podstawie projektu lub analizy	Ocena punktu końcowego	Czy okres obserwacji był wystarczająco długi, aby wystąpił punkt końcowy?	Czy kohorty były odpowiednio monitorowane?	
Wakasugi (2021)	*	*	*	*	*	*	*	*	8/8
Lu (2019)	*	*	*	*	*	*	*	*	8/8

Skala Newcastle–Ottawa (dostosowana do badań przekrojowych)

Badanie	Selekcja	Porównywalność		Punkt końcowy			Ogółem	
	Reprezentatywność próby	Wielkość próby	Brak odpowiedzi	Stwierdzenie narażenia (czynniki ryzyka)	Porównywalność kohort na podstawie projektu lub analizy	Ocena punktu końcowego	Test statystyczny	
Hayashi (2023)	*	*	*	**	*	**	*	9/9
Wang (2022)	*	*	*	**	*	**	*	9/9
Lu (2018)	*	*	*	**	*	**	*	9/9